

Přípravná dokumentace stavby

Doplnění biologického průzkumu - jarní aspekt

DÚR

**“Rekonstrukce ŽST Hrádek nad Nisou”**

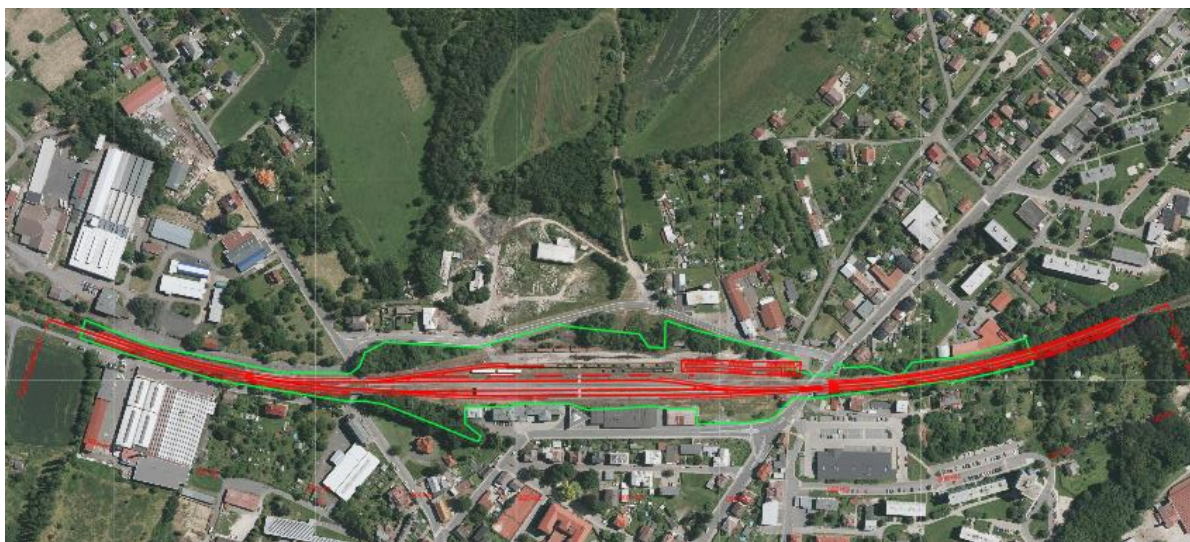


20.4. 2019

Adventure Lab, s.r.o.

Tento doplněk k biologickému průzkumu je součástí přípravné dokumentace stavby „Rekonstrukce ŽST Hrádek nad Nisou“ a slouží ke zkompletování informací z posudku původního ze dne 29.9. 2017 s nímž musí být provázán a interpretován. Obsahem tohoto doplnění je zejména posouzení rozšířené varianta záměru (viz Obr. 1) a posouzení životního prostředí v jarním aspektu v celém rozsahu záměru.

Vzhledem k relativně malému rozsahu dotčeného území a též vzhledem k jeho přírodně homogennímu charakteru nebylo území pro účely této zprávy rozčleněno na segmenty, ale je hodnoceno celkově.



Obr. 1. Mapový podklad rozšíření (červená linie) záměru zejména ve směru trati na Zittau

### 1. Biotopy

Oproti stavu z roku 2017 nedošlo v této oblasti životního prostředí k žádné zásadní změně. Rozšíření původního záměru neobsahuje v nově hodnocením území jiné další biotopy než ty, které byly zjištěny v roce 2017. Rozšíření území záměru ve směru na Zittau je tvořeno doprovodnou výsadbou zejména javorů klenů (*Acer pseudoplatanus*) podél tělesa trati v odhadovaném stáří 30 - 40 let. Ve směru na Chotyni pak náletem vrby jívy (*Salix caprea*), bezu černého (*Sambucus nigra*) a dřínu obecného (*Crataegus laevigata*) (Obr. 2).



Obr. 2. Náletové dřeviny podél trati ve směru na Chotyni jsou hnízdištěm ptáků

Shrnutí a doporučení: viz “Biologický průzkum – rekonstrukce žst Hrádek nad Nisou“. Kácení stromů v obou směrech na Zittau i Chotyni provádět mimo vegetační období (tedy v období říjen – únor), vzhledem k hnízdění ptáků v tomto území.

## **2. Flóra**

V území, včetně rozšíření, nebyly oproti stavu v roce 2017 nově objeveny žádné zákonem chráněné ani jinak ochrannářsky cenné druhy.

Shrnutí a doporučení: viz “Biologický průzkum – rekonstrukce žst Hrádek nad Nisou“.

## **3. Fauna**

V území, včetně rozšíření, nebyly oproti stavu v roce 2017 nově objeveny žádné zákonem chráněné ani jinak ochrannářsky cenné druhy.

Shrnutí a doporučení: viz “Biologický průzkum – rekonstrukce žst Hrádek nad Nisou“. Pozice výskytu chráněných druhů ani jeho rozsah se v rámci území nezměnil.

za Adventure Lab, s.r.o. zpracoval

ADVENTURE LAB S.R.O.

IČO

PRŮVOZ.: 25289780

DVOŘÁKOV

NÁM. 842

278 01 KRALUPY N. VLTAVOU

Mgr. Oldřich Kopecký, Ph.D.